

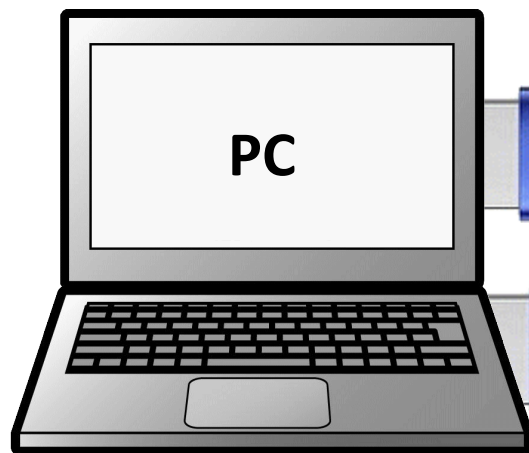
# PCへの接続(USBケーブル)



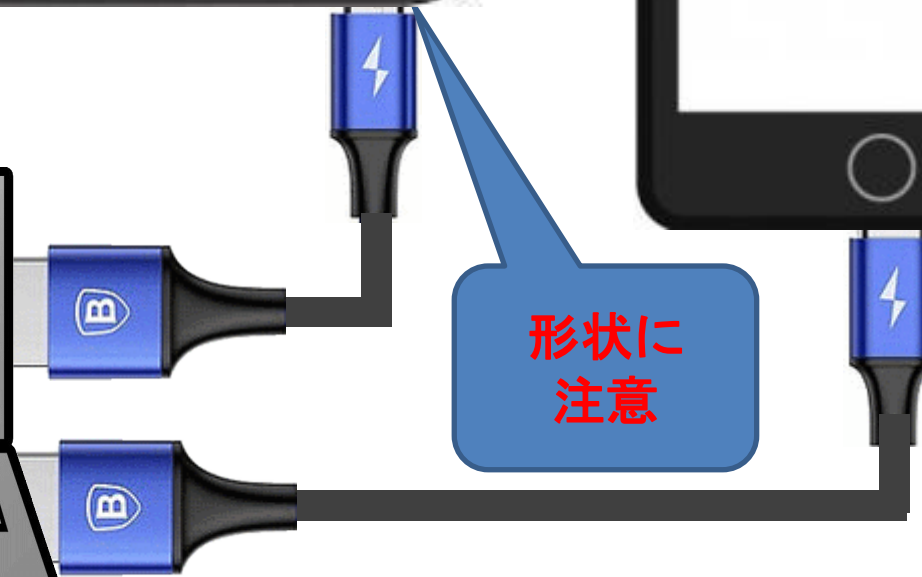
デジタルカメラ



スマホ

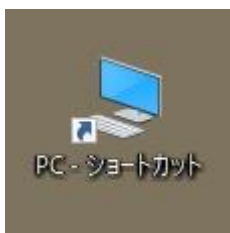


PC

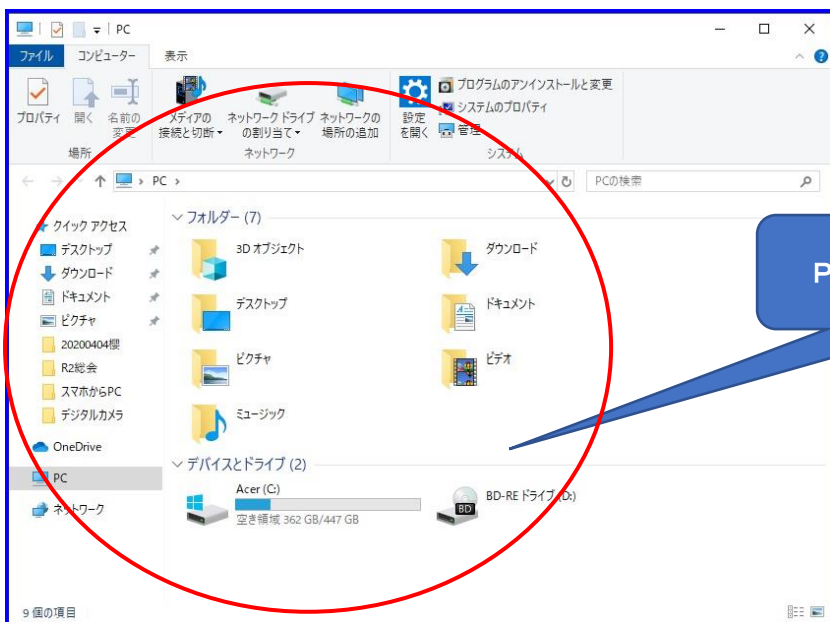


形状に  
注意

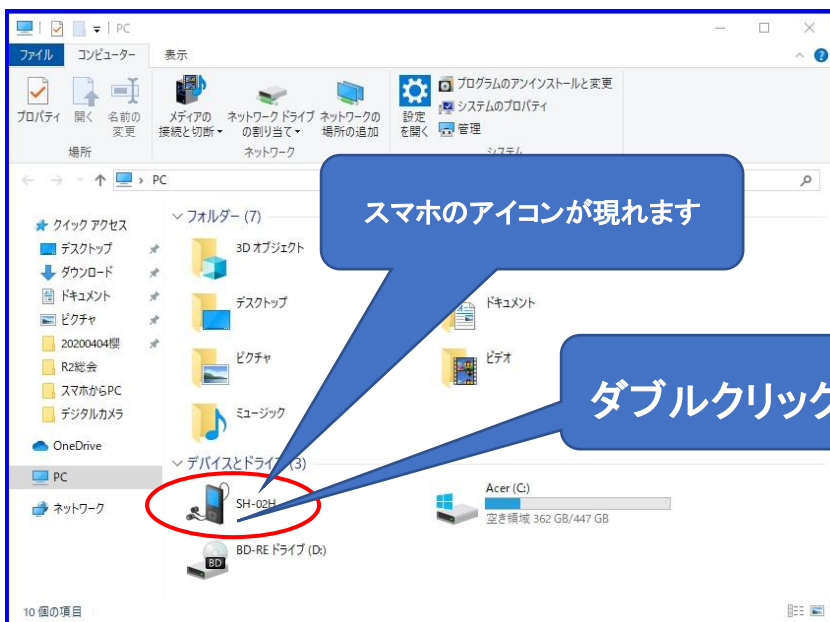
## スマホ(デジカメ)からPCへ写真を取り込む(USBコード接続)




「PC」をダブルクリックして、コンピューターの内容を表示します



### ※スマホ(デジカメ)とPCを接続します

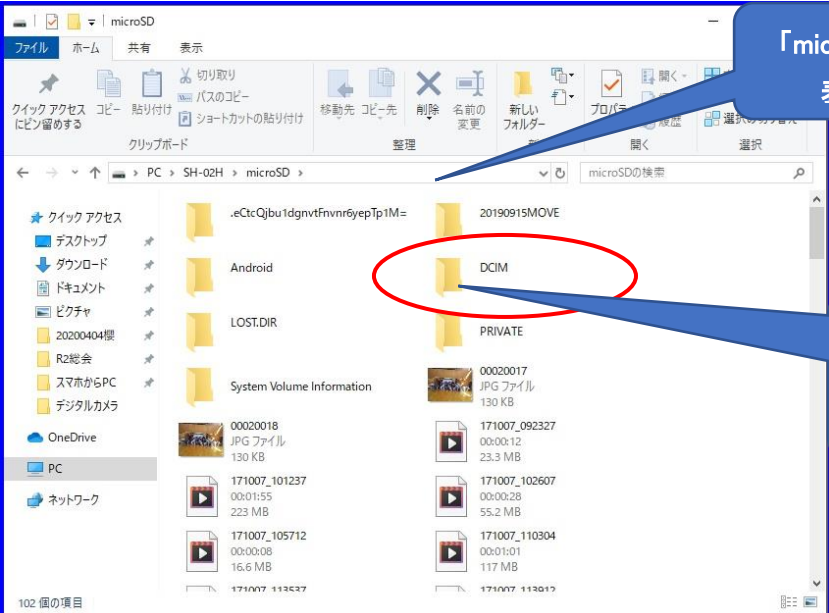




スマホの内容が表示されます

「microSD」をダブルクリックします

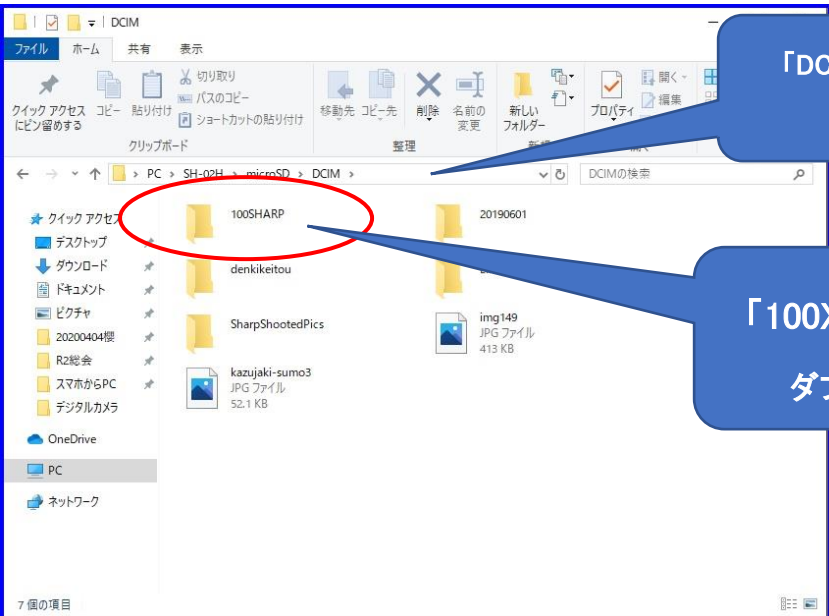
Detailed description: This screenshot shows the Windows File Explorer interface. The address bar indicates the path 'PC > SH-02H'. In the left-hand navigation pane, the 'microSD' drive is highlighted with a red circle. A blue callout bubble points to this drive with the text '「microSD」をダブルクリックします'. Another blue callout bubble points to the main content area of the File Explorer, stating 'スマホの内容が表示されます'.



「microSD」の内容が表示されます

「DCIM」フォルダをダブルクリックします

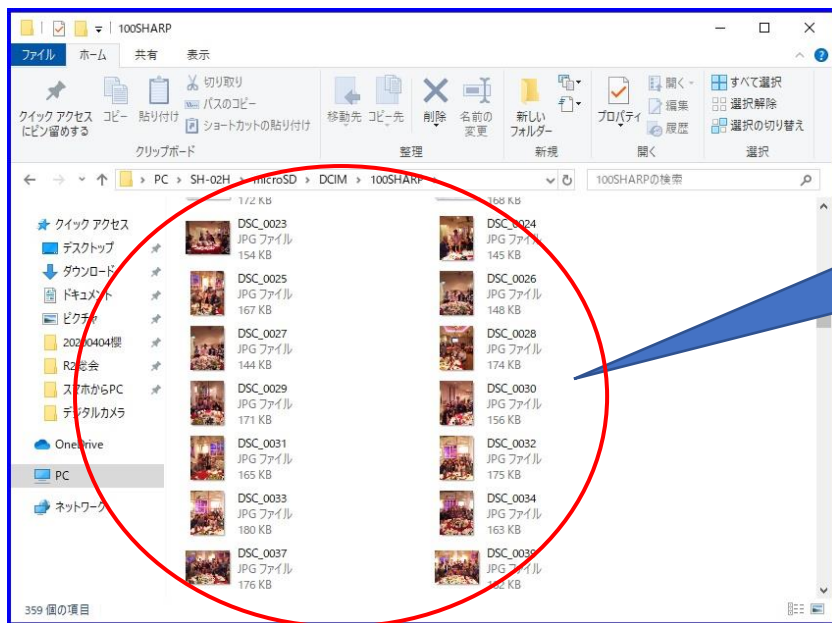
Detailed description: This screenshot shows the contents of the 'microSD' drive. The address bar shows the path 'PC > SH-02H > microSD'. The 'DCIM' folder is highlighted with a red circle. A blue callout bubble points to this folder with the text '「DCIM」フォルダをダブルクリックします'. Another blue callout bubble points to the main content area, stating '「microSD」の内容が表示されます'. The main area displays various folders and files, including 'Android', 'LOST.DIR', 'PRIVATE', and several image files.



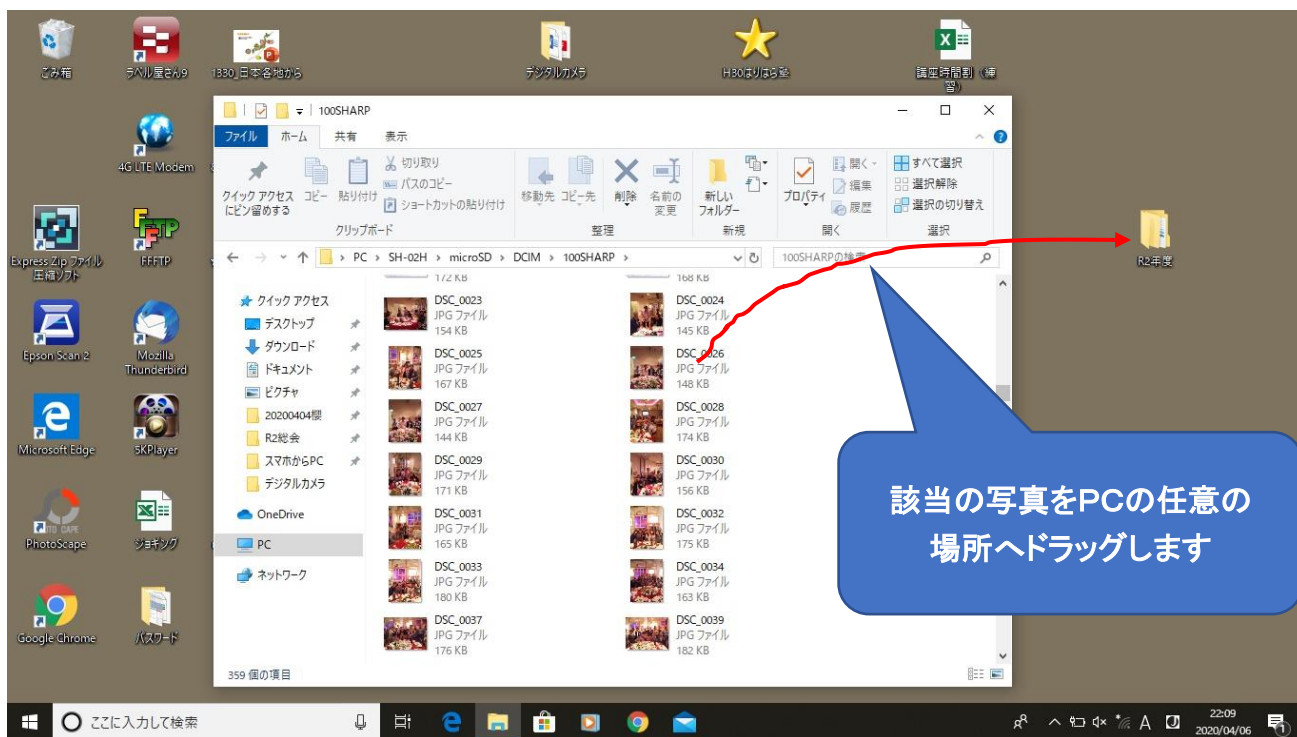
「DCIM」フォルダの内容が表示されます

「100XXX」フォルダをダブルクリックします

Detailed description: This screenshot shows the contents of the 'DCIM' folder. The address bar shows the path 'PC > SH-02H > microSD > DCIM'. The '100SHARP' folder is highlighted with a red circle. A blue callout bubble points to this folder with the text '「100XXX」フォルダをダブルクリックします'. Another blue callout bubble points to the main content area, stating '「DCIM」フォルダの内容が表示されます'. The main area displays folders like 'denkikeitou', 'SharpShootePics', and image files like 'img149' and 'kazujaki-sumo3'.



「100XXXX」フォルダの  
写真や動画が表示されます



該当の写真をPCの任意の  
場所へドラッグします